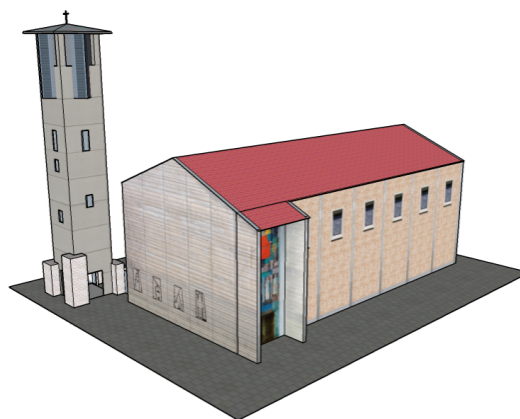


## Unsere Kirche zum Anfassen

Schon seit Jahren bewegt mich der Wunsch, einmal ein Modell unserer Kirche in Händen zu halten. Dieser Wunsch wurde immer wieder durch Begegnungen und Erlebnisse genährt. Einmal habe ich Bilder von einem Architekturmodell unserer Kirche aus der Bauphase gesehen, doch leider ist dieses Modell verschollen. Ein anderes Mal waren es Schulkinder der Hegelschule im Rahmen des Religionsunterrichtes, die unsere Kirche besucht



haben und von der Größe beeindruckt waren. Zuletzt die Sanierung der Fassade und die Projektierung der Turmrenovierung. Immer wieder dachte ich mir: Ein Modell unserer Kirche zum Verschenken und Weitergeben – das wäre doch prima.

Hinzu kommt, dass ich in meiner Freizeit selbst gerne Modellbau betreibe, darunter auch den Bau von Kartonmodellen. Vielleicht kennt der ein oder andere von Ihnen noch die Bastelbögen des Schreiberverlags mit ihren Burgen, Kirchen und Häusern. Nach wie vor sind sie im Handel erhältlich. Inzwischen gibt es ja auch im Internet viele rührige Menschen, die Kartonmodelle erstellen und sie zum kostenlosen Download bereitstellen.



Über das Internet bin ich auf Herrn Godwin T. Petermann in Berlin gestoßen (siehe Foto). Herr Petermann ist Grundschullehrer in Berlin-Marienfelde und dort aktiv tätig im Arbeitskreis Historisches Marienfelde, für den er auf [www.mein-marienfelde.de](http://www.mein-marienfelde.de) ein Online-Archiv eingerichtet hat. Seit einigen Jahren konstruiert er Kartonmodelle mit fotorealistischen Texturen in den Maßstäben 1:160, 1:120 und 1:87 vorwiegend von historischen Gebäuden, die zum Teil heute nicht mehr existieren. Mit seinen Schülerinnen und Schülern werden zu bestimmten Anlässen diese Kartonmodelle auch in Schulprojekten gebastelt.

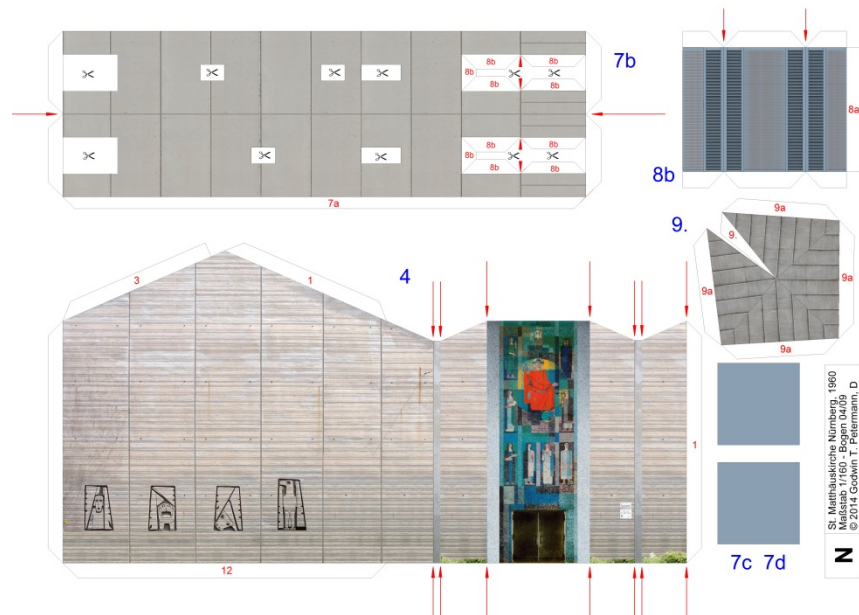
Herr Petermann stellt seine zahlreichen Kartonmodellkonstruktionen auf seiner Internetseite [www.gtp.de](http://www.gtp.de) vor. Auf der Internetseite [www.meineschule.de](http://www.meineschule.de), die er als Internetseite jeweils für seine eigenen Schulklassen eingerichtet hat, werden viele seiner Kartonmodelle als kostenlose Downloads angeboten.

Schnell kam ein Kontakt zustande und zu meiner großen Freude hat Herr Petermann sich angeboten, ehrenamtlich und kostenlos ein Modell unserer Kirche zu erstellen (Pläne und Fotos standen zum Glück ausreichend zur Verfügung). Unter großem Zeitaufwand hat Herr Petermann dann tatsächlich ein erstklassiges und **fotorealistisches Modell** unserer Kirche

entworfen (im Maßstab 1:160, verwendbar für Modelleisenbahnen der Größe N). Damit **sie sich die Größe besser vorstellen können: Allein die Maße des Kirchenschiffs ohne Turm betragen ca. 23 cm Länge, 11cm Breite und ca. 10,5cm Höhe).**

Das Modell kann in zwei Varianten gebaut werden und ist in der leichten Variante gut auch für Kinder geeignet. An dieser Stelle will ich mich bei Herrn Petermann noch einmal ganz ausdrücklich für seine Mühe und sein Engagement bedanken.

Den Bastelbogen unserer Kirche möchten wir Ihnen als Weihnachtsgeschenk zur Verfügung stellen: **Ab dem 1. Dezember 2014 können Sie den Bastelbogen der Matthäuskirche über unsere Homepage kostenlos zum eigenen Gebrauch als pdf-Datei herunterladen (9 Seiten Bögen + 19 Seiten Bauanleitung inkl. historischer Information).**



Alles, was Sie brauchen, um die Kirche nachzubauen, sind ein Farbdrucker, 160gr Papier, ein Lineal, ein Bastelmesser, eine Schere und etwas Holzleim. **Sollte es am Papier oder am Farbdruck scheitern, können Sie den Bastelbogen zum Unkostenbeitrag von 4 Euro auch bei uns im Pfarrbüro erwerben.** Vielleicht eignet sich der Bogen auch als kleines Weihnachtsgeschenk.

Ich würde mich freuen, wenn Sie mir ([pfarrer.nente@st-matthaeus-n.de](mailto:pfarrer.nente@st-matthaeus-n.de)) oder Herrn Petermann ([www.gtp.de](http://www.gtp.de)) Bilder Ihres Modells zusenden bzw. mit uns Kontakt aufnehmen. So bleibt mir nur, Ihnen viel Spaß beim Bauen und gutes Gelingen zu wünschen.

*Ihr Jochen Nentel*